



Die Saremco Dental Adhäsive für die Kieferorthopädie

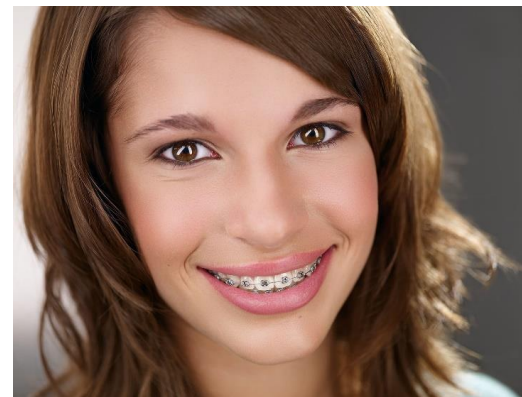
Mit der 2 besonders verträglichen Adhäsiven, die eine weltweite Neuheit im Bereich der Kieferorthopädie darstellen.

Es ist ein lichthärtendes Bracketadhäsiv zur Befestigung von Metall- Keramik- und Kunststoffbrackets, sowie Bukkalröhrchen.

Das Material ist frei von BisGMA, TEGDMA und HEMA.

Die beiden Adhäsive stellen nicht nur die sichere Haftung zum Zahn her, sie sind auch schonend zum Zahnschmelz. Zudem sind sie für Patienten mit einer nachgewiesenen Allergie auf die entsprechenden

Inhaltsstoffe, (BisGMA, TEGDMA und HEMA) unverzichtbar und bieten einen vorbeugenden Schutz.





Biologische Zahnarzt-Praxis Georg Rissling

Unsichtbare Schienen

Alternativ ist es möglich, die Zähne mit unsichtbaren Schienen aus biokompatiblen Material mit den gleichen biokompatiblen Materialien auf den Zahnschmelz zur harmlosen Korrektur auch von Zahnfehlstellungen zu korrigieren. Die Behandlung wird durch eine minimal-invasive Methode für 6 Monate bequem für zu Hause durchgeführt.



Für Beratung und Terminvereinbarung:

Biologische Zahnheilkunde

Georg Rissling

Büro:

Landstrasse 140

FL – 9494 Schaan

Mali: geogrissling@googlemail.com

Tel: +423 789 02 30